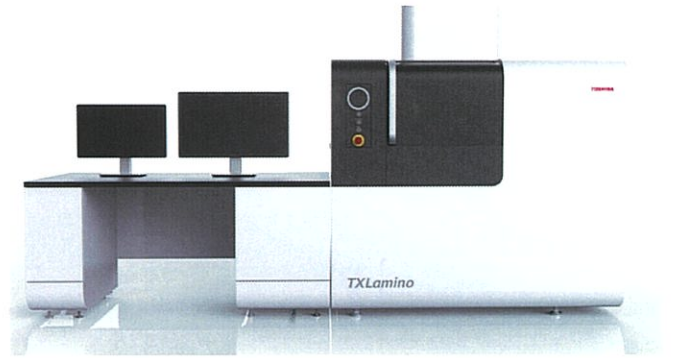


# TOSHIBA

Leading Innovation >>>

## 东芝纳米焦点X射线检查系统 搭载Lamino CT

# TXLamino



从前难以观察到的物体，现在可以轻易观察！  
搭载4K显示器 & 百万像素X射线检测器

### 特长

▶ 高分辨率

搭载纳米微焦X射线发生装置  
铍金属高精细X射线荧光倍增管

▶ 高清晰度

搭载400万像素摄像头

▶ 高画质

采用4K显示器

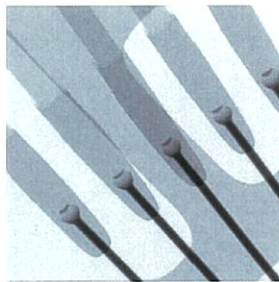
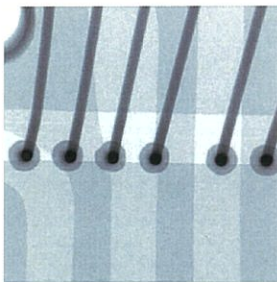
▶ 倾斜·旋转时视野中心自动追踪

▶ Lamino CT (倾斜CT)

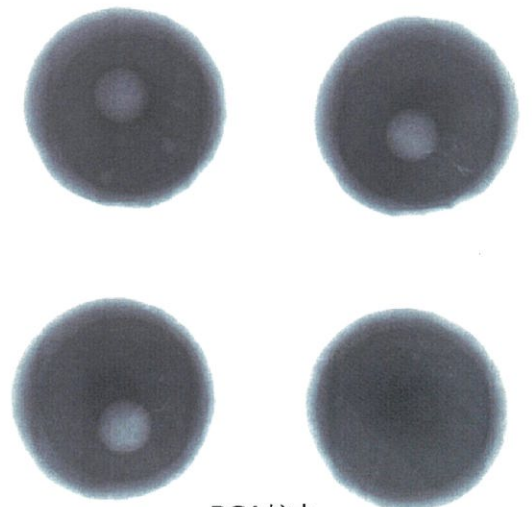
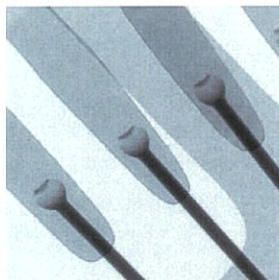
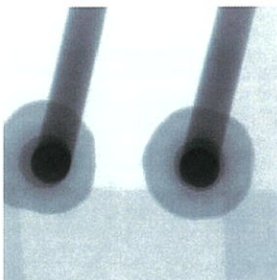
▶ 正交 CT -可选项

### 图像

焊线



焊线扩大



BGA扩大

## 主要规格

X射线发生装置	透过开放型
管电压/管电流设定(最大)	160kV/200 $\mu$ A
X射线焦点尺寸	0.25 $\mu$ m
X射线检测器	高精度钽金属X射线I.I.(4/2英寸) *1
摄像头有效像素	400万像素
输出浓淡度	16bit
X射线几何倍率	2000倍 (理论值)
机构部	6轴 (倾斜·旋转型)
试验台X/Y行程范围	300mm $\times$ 300mm
试验台旋转行程范围	0 $^{\circ}$ ~360 $^{\circ}$ (水平旋转)
倾斜行程范围(X射线检测器)	0 $^{\circ}$ ~60 $^{\circ}$
视野追踪功能	倾斜·旋转时视野中心自动追踪功能
显示范围调整功能	自动调整功能/手动操作
Lamino CT (倾斜 CT)	CT 数据收集 (任意倾斜角度)
观察窗	铅玻璃
外型尺寸	检查室: 约W1600 $\times$ D1600 $\times$ H2000mm 操作面板: 约W1600 $\times$ D800 $\times$ H750mm (台面高度)
泄漏射线量	1 $\mu$ Sv/h以下
用途	高密度基板, 各种电子部品 等

\*1: X射线 I.I. (X射线荧光倍增管)

## CT 可选功能

CT 功能	规格
正交CT (锥形束CT)	正交 CT装置 (试验台交换方式)

## 图像解析·测量功能

测量功能	焊锡湿性, 焊线流向, 2 点间尺寸, 空洞计算, BGA空洞率测量
解析功能	疑似颜色, 轮廓, 柱状图, 3D显示

## 东芝IT控制系统株式会社

检查·机电一体化事业部  
 邮编160-0023 日本东京都新宿区西新宿6-24-1  
 (西新宿三井大厦17层)  
 TEL: 03-4574-6881 FAX: 03-3344-1032  
 URL: <http://www.toshiba-itc.com/cat/cat.html>

咨询-

\* 记载事项由于设计变更及其他理由会产生变更。

CAT-N100C